

# Perfect Counter

## Das perfekte Hakenzählgerät von Marchel

Exakte Stückzahl-Erfassung von Schlachthaken jeglicher Ausführung

Komfortable, intuitive Bedienung und umfangreiche Ausstattung, die keine Kundenwünsche offen läßt  
- eben einfach perfekt



### Funktionsweise

Mit Einschalten des Hauptschalters ist der **Perfect Counter** betriebsbereit und kann dauerhaft in dieser Einstellung bleiben.

Sobald ein Haken den Erfassungssensor passiert, beginnt die Zählung.

Die vorgangsbezogenen Daten (Kunde, KFZ-Kennzeichen, Kommission etc.) können vor, während oder nach Abschluß der Zählung komfortabel eingegeben werden. Abgeschlossen wird der Vorgang durch Betätigen der Taste „Daten speichern“ oder „Daten speichern und drucken“.

Alle Daten werden auf einem USB-Stick gespeichert.

Datenübertragung auf eine Leitwarte ist möglich.

Das Zählgerät ist lieferbar mit oder ohne Bon-Drucker.

### **Vorteile, die Sie nutzen sollten!**

1. Zuverlässige Zählung auch bei Hakenpaketen ohne Lücke
2. Komfortable, einfache Bedienung
3. Hohe Zählfrequenz, bis zu 50 Haken pro Sekunde
4. Die statischen Felder können individuell vom Kunden gefüllt werden, wie z. B. Tor 5, Leerhakenannahme etc.
5. Variable, vorgangsbezogene Felder sind absolut einfach vom Bedienerpersonal auszufüllen
6. Manipulationssicher
7. Sichere Datenspeicherung auf USB-Stick
8. Datenexport als CSV-Datei
9. Aufschaltung auf Leitwarte möglich (optional)
10. Geräteschutzgrad IP 66
11. Auch mobil nutzbar



### Ausstattung

- Bedienung mittels komfortablem Touchpanel (SIEMENS TP700)
- Optimale Menüführung
- Edelstahl-Gehäuse IP 66 (bei Ausstattung mit Bon-Drucker mit Doppeltür und Sichtfenster)
- Einfache, individuelle Eingabe von vorgangsbezogenen Daten
- Aufschaltung auf eine Leitwarte möglich (Option)
- Einfach zu montierende spezielle Sensorhalterung, mit der auch Hakenpakete ohne Lücke zuverlässig gezählt werden
- Sehr gute Lesbarkeit, auch bei schlechten Lichtverhältnissen

### Sonderausstattung

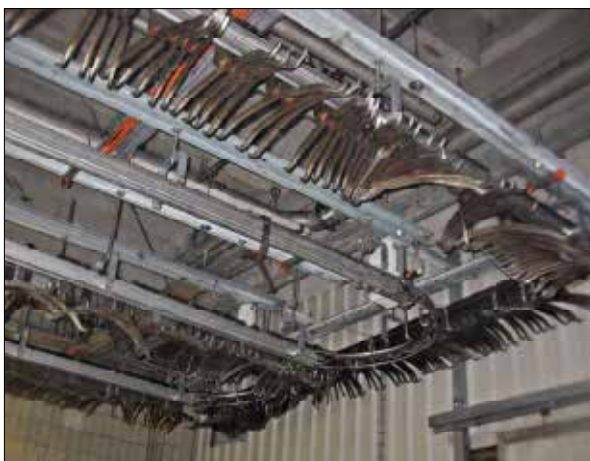
- Aufschaltung auf eine Leitwarte



Thermodrucker


### Sonderlösungen der Leerhakenförderung

- Hakenkontrolle inkl. automatischer Ausschleusung fehlerhafter Haken
- Hakenwendevorrichtungen für Eurohaken und Spreizhaken



SIEMENS

SIMATIC HMI



Perfect Counter

20:28:36

14.07.2020

Betriebsname:	Mustermann GmbH	Gerätestandort:	Tor 1
	Musterstadt		Leerhakenannahme
Name Mitarbeiter:	Mustermann	KFZ-Kennzeichen:	OS-ST 1234
Name Spedition/LKW:	Mustermann	Kommission:	Muster

Menge  
gezählter  
Haken:

1234

Daten  
speichern u. drucken

Admin

Daten  
speichern

TOUCH

Technische Daten		Ausführung mit Bon-Drucker
Artikelnummer	9200 0400	9200 0401
Stromversorgung	230 V AC/50 Hz	230 V AC/50 Hz
Anschlußwert	0,20 kW	0,20 kW
Abmessungen:		
Höhe	450 mm	450 mm
Breite	300 mm	450 mm
Tiefe	210 mm	300 mm
Schutzgrad	IP 66	IP 66

**Heinz Marchel**  
**GmbH & Co. KG**  
 Ringstraße 3  
 49134 Wallenhorst  
 GERMANY

Phone: +49 (0) 5407/8989-0  
[www.marchel.de](http://www.marchel.de)  
 E-Mail: [info@marchel.de](mailto:info@marchel.de)